

TOOLS CREATE MORE

PIGEON POWERTOOLS



 **PIGEON®**
鸽牌, 传递更多

正阳科技股份有限公司
ZHENGYANG TECHNOLOGY CO., LTD
浙江省永康市经济开发区长城东大道558号
558 Great Wall East Economic Development Zone,
Yongkang City, Zhejiang, China



鸽牌微信公众号



鸽牌天猫旗舰店

Hotline **400 181 6599**



2023

INTRODUCTION

正阳

正阳科技股份有限公司是一家集研发、生产、销售为一体的电动工具国家高新技术企业。面积9万平方米，现有员工1000多名，具有年产电动工具600多万台的生产能力，产品包括手持电动工具、台式电动工具和锂电工具产品等系列100多个品种。

企业非常注重自主创新和品质管理工作。配置有完整的研发和检测设备，实验室是国家CNAS认可实验室，同时也是国际认证机构Intertek、德国莱茵TUV、南德意志集团TUV等合作实验室。企业建立有浙江省省级企业研究院、浙江省企业技术中心、浙江省研发中心，主导或参与国家、行业 and 浙江制造标准39项，多个产品荣获省市科学技术奖。截止目前公司已经获取授权专利150多项，其中发明专利22项，企业被评为国家知识产权优势企业和浙江省专利示范企业。所有产品通过了CE、GS、UL、LCIE、CSA、CCC等相关认证，深受全球用户的信赖和欢迎。

在追求经济效益的同时，正阳也承担着应有的企业责任，追求社会—企业—员工共赢和谐。企业荣获了“国家高新技术企业”“国家专精特新小巨人企业”“国家标准化工作先进单位”“浙江省AAA守合同重信用企业”“金华市政府质量奖”“浙江省创新示范中小企业”“浙江省文明单位”等称号。从1994年起，连续荣获“永康市纳税大户”荣誉称号。



TOOLS CREATE MORE

PIGEON POWERTOOLS



通过微信扫码可以观看产品视频

GRINDERS

DRILLS / DRIVERS

HAMMER DRILLS

MITER SAWS

WOODWORKING

METAL SAWS

 **PIGEON**[®]
鸽牌, 传递更多



MITER SAW

横竖切锯铝机



G7-255F 切出新高度

横/竖切,
满足您更多工况需求

锯片轻松换,不用拆护罩

切割能力

在90°时,除了最大切割容量70×140mm之外,首次增加竖切功能,100×16mm的容量能满足多数情况下的拼角使用。

便捷换锯片

- 更换锯片时将机头下压,护罩向上翻到最后松开双手,护罩将保持最高位不下翻,解放双手让换锯片更加轻松;
- 在换锯片时直接用扳手松螺钉和按住轴销即可,无需再拆除护罩和连杆螺钉(三款),用户体验带来极大的提升。

集尘率

- 出尘方式改变经实测不同木料的平均集尘率达86%,极大的改善了工作环境;
- 优化结构,利用罩板和导屑板的配合,使集尘效率提升明显。

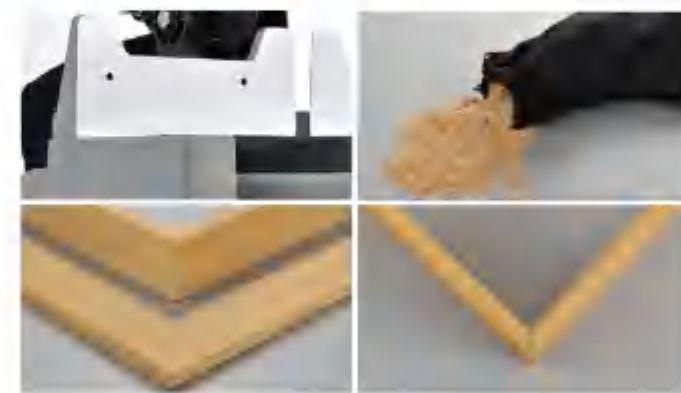


通过微信扫描可以观看产品视频



了解产品演示,请观看视频

Get more details,
Please scan the QR code and watch the video.



产品参数 PARAMETER



切得准

采用精准45°精密切割,
适用更多工件。



集得多

优化出尘气流结构,
搜集集尘率达86%以上。



用得久

全密封金属底座设计,
让产品使用寿命更长。

额定电压 Rated Voltage	220V	最大切割厚度 Max Cutting Thickness	70×140(90°) / 70×99mm(45°)
额定频率 Rated Frequency	50Hz	最大斜切度(左) Max Degree Miter Cuts - Left	100×16(90°) / 100×16mm(左45°)
额定输入功率 Rated Input Power	1200W	整机外形尺寸 Size	420×470×328mm
空载转速 No Load Speed	6000RPM	重量 Weight	8.6Kg
锯片最大直径 Max Blade Diameter	255mm		



换得快

首创结构,无需拆拆螺丝
护罩即可高效换锯片。



靠得稳

调高靠板高度,
优化工件操作时的稳定性。

- A 大按键开关
Big Button Switch
- B 护罩
Shield
- C 电机
Electric Machinery
- D 机头限位销
Head Stop Pin
- E 集尘袋
Dust Bag

- F 靠板
High Sliding Fences
- G 刻度盘
Dial
- H 全密封底座
Canned Base
- I 双螺丝固定孔
Double Screw Fixing Hole

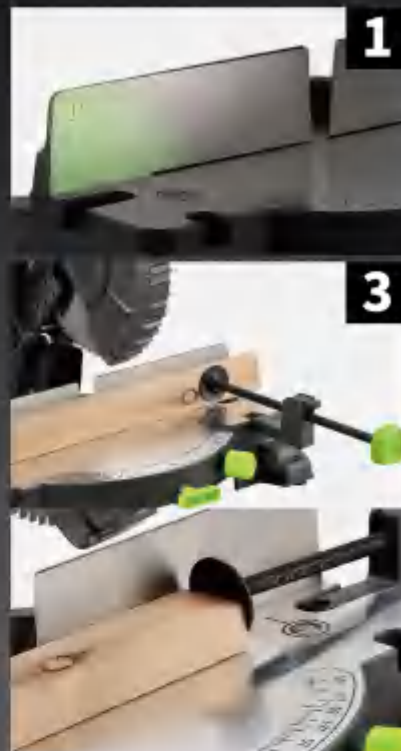
MITER SAW

精密锯铝机

G7-255H

铸铁构件/切割更精密

新品



产品参数

PARAMETER

- 1 铸铁靠山**
铸铁打造靠板，
够硬不变形，支撑更稳固
- 2 自开槽平台**
缩小平台槽间距，
提高切割精度
- 3 辅助定位钳**
辅助切割同尺寸物料，
提升效率与准确性
- 4 操作大平台**
全新结构设计，
为物料提升更大的支撑性
- 5 锯片便捷更换**
辅助切割同尺寸物料，
提升效率与准确性



额定电压 Rated Voltage	220V	最大切割厚度 Max Cutting Thickness	70×140(90°) / 70×99mm(45°)
额定频率 Rated Frequency	50Hz	最大斜切度(左) Max Degree Miter Cuts - Left	100×20(90°) / 100×20mm(左45°)
额定输入功率 Rated Input Power	1800W	整机外形尺寸 Size	420×470×328mm
空载转速 No Load Speed	6000RPM	重量 Weight	10.9Kg
锯片最大直径 Max Blade Diameter	255mm		

MITER SAW

重工锯铝机

G7-305A

整切105x105mm

新品



产品参数

PARAMETER

- 1 切割多能**
灵活多变的切割选择，
让您的工作更得心应手
- 2 整切能力**
轻松应对105x105mm的耗材，
解决更多实际工况
- 3 强劲电机**
动力全效由2100瓦新型电机驱动，
切得更加顺畅省力
- 4 厚重机身**
全新结构设计，
让工具更结实耐用
- 5 锯片便捷更换**
辅助切割同尺寸物料，
提升效率与准确性

额定电压 Rated Voltage	220V	最大切割能力 Max Cutting Thickness	105x105mm / 90×140mm(0°) / 120x20mm(0°)
额定频率 Rated Frequency	50Hz		60×140mm(45°x0°) / 120x20mm(45°x0°)
额定输入功率 Rated Input Power	2100W		90×99mm(90°) / 60×99mm(45°x45°)
空载转速 No Load Speed	4500RPM	重量 Weight	12.7Kg
锯片最大直径 Max Blade Diameter	305mm		

DEMOLITION
HAMMER

轻·电镐

G221

轻巧·舒适·更高效

防烫前筒设计
抓握有力,工作便利

消能减震提高舒适性
新型减震结构,
帮你卸掉手中更多负担



了解产品演示, 请观看视频

Get more details,
Please scan the QR code and watch the video.

产品参数
PARAMETER



够轻

结构轻量化机身设计,
比上代机型降低1000g.



够爽

新型前筒防烫设计,
人机手柄减震设计.



够劲

轻松操控真省劲,
快速高效真得劲.

额定电压 Rated Voltage	220V	缸径 Cylinder Diameter	35mm
额定频率 Rated Frequency	50Hz	重量 Weight	5.5kg
冲击频率 Impact Frequency	3950/min		
额定功率 Rated Power	1100W		
冲击能力 Impact Capacity	22J		

- A 防烫前筒
Scald proof front cylinder
- B 人机手柄
Ergonomic Handle
- C 减震结构
Shock absorbing structure
- D 出风口
Air outlet
- E 大开关按钮
Big Button Switch



DEMOLITION
HAMMER

强劲·电镐

G228

缸径大·更高效

新品

破拆提升
300%



产品参数
PARAMETER



防烫前筒设计

- 1 缸径扩大**
结构优化,缸径扩大
让工作效率提升30%
- 2 前筒防烫**
前筒防烫设计,
把握力道更高效
- 3 轻量化机身**
结构轻量化机身设计,
比上代机型降低1000g
- 4 减震设计**
减震人机手柄,
提升工具操作舒适性
- 5 耐用性设计**
专利结构设计,
售后维修更便捷

额定电压 Rated Voltage	220V	缸径 Cylinder Diameter	38mm
额定频率 Rated Frequency	50Hz	重量 Weight	5.7kg
冲击频率 Impact Frequency	4050/min		
额定功率 Rated Power	1150W		
冲击能力 Impact Capacity	26J		

PIGEON
鸽牌·专业工具

- A 防烫前筒**
Scald proof front cylinder
- B 人机手柄**
Ergonomic Handle
- C 减震结构**
Shock absorbing structure
- D 出风口**
Air bullet
- E 大开关按钮**
Big Button Switch



ROTARY
HAMMER

A级电锤 G207A 经济耐用



T 锤钻双能

强劲升级工装特选
结构设计优化,提升工具更高效能

上万次安全脱扣
搭配升级离合结构,确保钻头卡死时,
自动安全脱扣不拧手、不烧机、不崩齿



产品参数 PARAMETER

1 工装特选

结构设计优化,
提升工具更高效能

2 安全离合

搭配升级离合结构,
不拧手、不烧机、不崩齿

3 舒适手柄

弹簧减震手柄不麻手,
提升工作舒适性

4 四指扳机

提高抓握力,
操作更省力更方便

5 焕新电机

搭载强劲新型电机
让工具动力狂飙

额定电压
Rated Voltage

220V

缸径
Cylinder Diameter

25mm

额定频率
Rated Frequency

50Hz

重量
Weight

4.6kg

额定功率
Rated Power

1010W

空载转速
No Load Speed

960/min

冲击频率
Impact Frequency

4500bpm

PIGEON
鸽牌·专业工具

ROTARY
HAMMER

All电锤 G217 开槽特荐



T 锤钻双能

动力爆锤高效开槽
结构优化,核心活塞采用航空PC耐力材料
让锤击更高效更耐用

新品



产品参数 PARAMETER

1 工业级爆款

1150瓦动力升级10%,
操作更强劲

2 安全离合

安全防护,
不拧手、不烧机、不崩齿

3 轻量化机身

轻量化机身设计,
连续作业更省劲

4 减震设计

减震人机手柄,
提升工具操作舒适性

5 耐用性设计

专利结构设计,
售后维修更便捷



工业级植筋特选

额定电压
Rated Voltage

220V

缸径
Cylinder Diameter

30mm

额定频率
Rated Frequency

50Hz

重量
Weight

4.8kg

额定功率
Rated Power

1150W

空载转速
No Load Speed

850/min

冲击频率
Impact Frequency

4800bpm

平行靠山 精密掌控

Parallel sliding fences
Precise control

TABLE SAW

精密台锯



GT-255

用得广·切得快·挣得多



通过微信扫码可以观看产品视频

了解产品演示, 请观看视频

Get more details,
Please scan the QR code and watch the video.

SCF靠山设计

靠山前部采用偏心设计, 确保留有空间, 能确保副轴和锯片对于导轨的平行度, 前后使用快速旋钮固定结构, 装卸便利, 使用更加安全、可靠。采用此结构, 能在任何情况下保证副轴和锯片的平行度, 随着机器使用时间增加, 副轴发生形变, 仍能保证其应有的精度。

产品参数 PARAMETER

2100W
额定功率

快速开槽
精准拼装

SCF靠山
自行设计
精密切割

输出功率 Output power	2100W(2700W S6)
锯片直径 Blade Diameter	φ254mm φ25.4mm
最大切割厚度 Max Cutting Thickness	85mm(90°) 58mm(45°)
最大开槽厚度 Max Slotting Thickness	1/2"(12mm) φ 8"(205mm)
重量 weight	20kg

- A** SCF靠山
SCF Sliding Fences
- B** 便捷护罩&止退板
Convenient shield & retaining plate
- C** 多角度靠山
Multi-angle Sliding Fences
- D** 延伸支撑台
Extended Support Table
- E** 扶手位
Armrest position
- F** 缠线工具处
Kinking position
- G** 开关盖
Switch cover
- H** 升降手轮&角度定位手柄
Lifting handwheel & angle positioning handle
- I** 靠山移动旋钮&固定手柄
Sliding Fences Moving Knob&Fixed Handle



THICKNESS
PLANER

自动压刨机

GY-330

轻量便携
刨削精准

新品

160
mm
最大刨厚

330
mm
最大刨宽



METAL
SAW

一刀切金属锯

G4-235

85mm轻松切

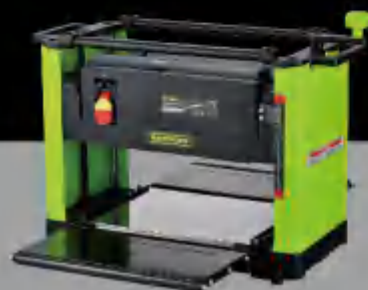


一刀切

提升切割能力达85mm
爆改一刀切的切割能力
让你更得心应手



产品参数
PARAMETER



- 1 双刃双刀
双倍刨削更锋利更耐用
- 2 橡胶皮带
使用寿命长
- 3 外置碳刷盖
维修更方便
- 4 搬动手柄
便捷移动和操作
- 5 铸铝底座
耐受强度高寿命长

电压频率 Rated Voltage	110V/220V~240V	最大刨深 Max planer depth	3mm
空载转速 No Load Speed	8800r/min	进料速度 Feed Rate	6m/min
额定功率 Rated Power	2000W	重量 Weight	22.8kg
最大刨厚 Max Planer Thickness	160mm		
最大刨宽 Planer Width	330mm		

产品参数
PARAMETER



- 1 切割范围扩大
结构强化再设计，有效扩大工具切割范围
- 2 更大直径
230毫米直径锯片，提升切割深度
- 3 兼容电机
稳定输出，让电机充分发挥其效率
- 4 辅助手柄
人机设计，操作将更加得心应手
- 5 切割精度
更高精度切割，切得不仅仅是快

电压 Voltage	220V~	锯片直径 Blade Diameter	230mm
频率 Frequency	50Hz	切割深度 Cutting depth	85mm
额定功率 Rated power	1800W		
空载转速 No load speed	3500r/min		

MIXING
DRILL

工业飞机钻

G6-16A

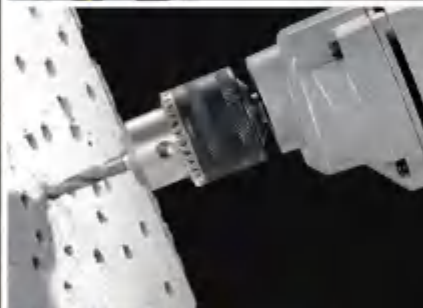
搅/钻两用

搅拌钻孔双面手

多用途设计，
让你在工况中更得心
应手。

三鸥钻夹头

三鸥牌金刚三爪夹头，
防止晃动或脱落。



了解产品演示, 请观看视频

Get more details,
Please scan the QR code and watch the video.



通过微信扫描可以观看产品视频

产品参数 PARAMETER



多功能

一机多用，
满足您更多工况需求。



散热好

全方位出风口设计，
铸铝机身散热强。



好夹头

三鸥牌夹头，
夹得牢不晃不脱落。

电压 Voltage	220V~
频率 Frequency	50Hz
额定功率 Rated power	1400W
空载转速 No load speed	1050r/min
钻孔直径 Drill Capacity	16mm



- A 精钢夹头
Stainless Steel Chuck
- B 铸铝外壳
Full Aluminum Jacket
- C 辅助手柄
Auxiliary Handle
- D 加厚铝体机身
Thicken Aluminum Body
- E 后手柄
Rear Handle
- F 外置碳刷
Modern Carbon Brush
- G 自锁按钮
Self locking button

ANGLE GRINDER
角磨



G9-100F

磨片直径 Diameter	100mm
额定电压 Rated Voltage	220V
额定频率 Rated Frequency	50Hz
额定功率 Rated Power	720W
空载转速 No Load Speed	11000r/min

ANGLE GRINDER
角磨



G991

磨片直径 Diameter	100mm
额定电压 Rated Voltage	220V
额定频率 Rated Frequency	50Hz
额定功率 Rated Power	800W
空载转速 No Load Speed	9500r/min

ANGLE GRINDER
角磨



G9-100A

磨片直径 Diameter	100mm
额定电压 Rated Voltage	220V
额定频率 Rated Frequency	50Hz
额定功率 Rated Power	900W
空载转速 No Load Speed	11000r/min

ANGLE GRINDER
角磨



G9-100F-2

磨片直径 Diameter	100mm
额定电压 Rated Voltage	220V
额定频率 Rated Frequency	50Hz
额定功率 Rated Power	720W
空载转速 No Load Speed	11000r/min

DIE GRINDER
电磨



G8-25A

夹头直径 Diameter	6mm
额定电压 Rated Voltage	220V
额定频率 Rated Frequency	50Hz
额定功率 Rated Power	450W
空载转速 No Load Speed	27000r/min

DIE GRINDER
电磨



G8-6B

夹头直径 Diameter	6mm
额定电压 Rated Voltage	220V
额定频率 Rated Frequency	50Hz
额定功率 Rated Power	300W
空载转速 No Load Speed	15000~26000r/min

ELECTRIC DRILL
电钻



G6-10A

钻孔直径 Diameter	10mm
额定电压 Rated Voltage	220V
额定频率 Rated Frequency	50Hz
额定功率 Rated Power	400W
空载转速 No Load Speed	0-2500r/min

ELECTRIC DRILL
电钻



G6-10A-2

钻孔直径 Diameter	10mm
额定电压 Rated Voltage	220V
额定频率 Rated Frequency	50Hz
额定功率 Rated Power	400W
空载转速 No Load Speed	0-2500r/min

ELECTRIC DRILL
电钻



G601

钻孔直径 Diameter	10mm
额定电压 Rated Voltage	220V
额定频率 Rated Frequency	50Hz
额定功率 Rated Power	460W
空载转速 No Load Speed	0-2700r/min

ELECTRIC DRILL
电钻



G602

钻孔直径 Diameter	10mm
额定电压 Rated Voltage	220V
额定频率 Rated Frequency	50Hz
额定功率 Rated Power	750W
空载转速 No Load Speed	0-2500r/min

ELECTRIC DRILL
电钻



G6-10B

钻孔直径 Diameter	10mm
额定电压 Rated Voltage	220V
额定频率 Rated Frequency	50Hz
额定功率 Rated Power	710W
空载转速 No Load Speed	0-2500r/min

ELECTRIC DRILL
电钻



G6-10B-2

钻孔直径 Diameter	10mm
额定电压 Rated Voltage	220V
额定频率 Rated Frequency	50Hz
额定功率 Rated Power	710W
空载转速 No Load Speed	0-2500r/min

ELECTRIC DRILL
电钻



G6-13

钻孔直径 Diameter	13mm
额定电压 Rated Voltage	220V
额定频率 Rated Frequency	50Hz
额定功率 Rated Power	710W
空载转速 No Load Speed	0-2500r/min

MITER SAW
锯铝机



G7-210B

锯片直径 Diameter	210mm
额定电压 Rated Voltage	220V
额定频率 Rated Frequency	50Hz
额定功率 Rated Power	1200W
空载转速 No Load Speed	6000r/min

ROTARY HAMMER
电锤



G207A

钻孔直径 Drill Capacity	25mm
额定电压 Rated Voltage	220V
冲击频率 Impact Frequency	4500bpm
额定功率 Rated Power	1010W
空载转速 No Load Speed	960r/min

ROTARY HAMMER
电锤



G2-26A

钻孔直径 Drill Capacity	26mm
额定电压 Rated Voltage	220V
冲击频率 Impact Frequency	0-4000/min
额定功率 Rated Power	800W
空载转速 No Load Speed	0-900r/min

ELECTRIC DRILL
电钻



G631

钻孔直径 Diameter	13mm
额定电压 Rated Voltage	220V
额定频率 Rated Frequency	50Hz
额定功率 Rated Power	750W
空载转速 No Load Speed	0-2500r/min

MITRE SAW
锯铝机



G7-255C

锯片直径 Diameter	255mm
额定电压 Rated Voltage	220V
额定频率 Rated Frequency	50Hz
额定功率 Rated Power	1750W
空载转速 No Load Speed	4500r/min

ROTARY HAMMER
电锤



G216

钻孔直径 Drill Capacity	28mm
额定电压 Rated Voltage	220V
冲击频率 Impact Frequency	0-4500/min
额定功率 Rated Power	850W
空载转速 No Load Speed	1200r/min

ROTARY HAMMER
电锤



G2-30/30A 双功能

钻孔直径 Drill Capacity	30mm
额定电压 Rated Voltage	220V
冲击频率 Impact Frequency	4500bpm
额定功率 Rated Power	1010W
空载转速 No Load Speed	850r/min

MIXING DRILL
搅拌钻



G6-16A

钻孔直径 Diameter	16mm
额定电压 Rated Voltage	220V
额定频率 Rated Frequency	50Hz
额定功率 Rated Power	1400W
空载转速 No Load Speed	1050r/min

MITRE SAW
锯铝机



G7-255F

锯片直径 Diameter	255mm
额定电压 Rated Voltage	220V
额定频率 Rated Frequency	50Hz
额定功率 Rated Power	1200W
空载转速 No Load Speed	6000r/min

ROTARY HAMMER
电锤



G206B

钻孔直径 Drill Capacity	30mm
额定电压 Rated Voltage	220V
冲击频率 Impact Frequency	4500/min
额定功率 Rated Power	1010W
空载转速 No Load Speed	850r/min

DEMOLITION HAMMER
电镐



G221

冲击频率 Impact Frequency	3950/min
额定电压 Rated Voltage	220V
额定频率 Rated Frequency	50Hz
额定功率 Rated Power	1100W
冲击能力 Impact Capacity	22J

MARBLE CUTTER
云石机



G4-110A

锯片直径 Diameter	110mm
额定电压 Rated Voltage	220V
额定频率 Rated Frequency	50Hz
额定功率 Rated Power	1600W
空载转速 No Load Speed	12500r/min

MARBLE CUTTER
云石机



G4-110C

锯片直径 Diameter	110mm
额定电压 Rated Voltage	220V
额定频率 Rated Frequency	50Hz
额定功率 Rated Power	1400W
空载转速 No Load Speed	13000r/min

METAL SAW
金属锯



G4-185

锯片直径 Diameter	185mm
额定电压 Rated Voltage	220V
额定频率 Rated Frequency	50Hz
额定功率 Rated Power	1800W
空载转速 No Load Speed	3500r/min

METAL SAW
金属锯



G4-185A

锯片直径 Diameter	185mm
额定电压 Rated Voltage	220V
额定频率 Rated Frequency	50Hz
额定功率 Rated Power	1800W
空载转速 No Load Speed	3500r/min

METAL SAW
金属锯



G4-235

锯片直径 Diameter	230mm
额定电压 Rated Voltage	220V
额定频率 Rated Frequency	50Hz
额定功率 Rated Power	1800W
空载转速 No Load Speed	3500r/min

CUT-OFF MACHINE
型材切割机



G401

锯片直径 Diameter	355mm
额定电压 Rated Voltage	220V
额定频率 Rated Frequency	50Hz
额定功率 Rated Power	2400W
空载转速 No Load Speed	3900r/min

CIRCULAR SAW
电圆锯



G5-110

锯片直径 Drill Capacity	110mm
额定电压 Rated Voltage	220V
额定频率 Impact Frequency	50Hz
额定功率 Rated Power	910W
空载转速 No Load Speed	5000r/min

CIRCULAR SAW
电圆锯



G501

锯片直径 Drill Capacity	185mm
额定电压 Rated Voltage	220V
额定频率 Impact Frequency	50Hz
额定功率 Rated Power	1500W
空载转速 No Load Speed	5500r/min

CIRCULAR SAW
电圆锯



G511

锯片直径 Drill Capacity	235mm
额定电压 Rated Voltage	220V
额定频率 Impact Frequency	50Hz
额定功率 Rated Power	1850W
空载转速 No Load Speed	5000r/min

CIRCULAR SAW
电圆锯



G5-235B

锯片直径 Drill Capacity	235mm
额定电压 Rated Voltage	220V
额定频率 Impact Frequency	50Hz
额定功率 Rated Power	1850W
空载转速 No Load Speed	5000r/min

JIG SAW
曲线锯



G5-60

切割能力 Drill Capacity	10/65mm
额定电压 Rated Voltage	220V
额定频率 Impact Frequency	50Hz
额定功率 Rated Power	500W
空载转速 No Load Speed	500-3000r/min

TRIMMER
修边机



G3-6

刀头直径 Drill Capacity	6.35mm
额定电压 Rated Voltage	220V
额定频率 Impact Frequency	50Hz
额定功率 Rated Power	450W
空载转速 No Load Speed	30000r/min